



Ciudad de Los Angeles  
Departamento de Obras Públicas Buro de Sanidad



SU GUIA PARA LA ELABORACION DE

# Abono Para su Casa

Salve al Planeta desde su Propio Jardín  
¿Porque hay que hacer Abonos?



Para más información  
llame al (213) 473-8228  
o visite nuestro website en  
[www.larecycles.com](http://www.larecycles.com)



Solid Resources Citywide  
Recycling Division

*Reduce, Reuse, Recycle,  
and Buy Recycled*



"Don't just  
stand there;  
recycle  
something"

-Recycle Robot

Abono es la forma en que la naturaleza recicla. Es una manera fácil de transformar los recortes de arbustos, restos de fruta y cascaras de vegetales en un excelente acondicionador para la tierra



### ABONO CASEROS

1. Asisten a su jardín con mejor textura, fertilidad y capacidad de retener más agua. La tierra saludable tiene plantas saludables.
2. Ahorre dinero en el reemplazamiento de fertilizantes con su abono casero.
3. Ayuda al medio ambiente reciclando valiosos recursos orgánicos.
4. También ahorra dinero para la Ciudad porque reduce el costo de recoger la basura.

### ¿QUE PUEDE UTILIZAR PARA HACER UN ABONO?

Una pila de abono saludable necesita una variedad de ingredientes que contengan carbón (materiales café) y nitrógeno (materiales verdes). Una dieta balanceada produce un ambiente donde prosperan los pequeños trabajadores de la naturaleza (gusanos, bacteria, fungi, etc.)

Es muy fácil de crear una pila saludable cuando sigue la siguiente lista:

### PARA HACER ABONO:

#### VERDES

|                       |                     |
|-----------------------|---------------------|
| Recortes de Vegetales | Restos del Café     |
| Cascaras de Fruta     | Cascaras de Huevos  |
| Bolsas de Té          | Recortes del Jardín |
| Estiercol de Ganado   | Heno                |



#### CAFÉ

|                        |                    |
|------------------------|--------------------|
| Recortes de Milpa Seca | Recortes de Papel  |
| Toallas de Papel       | Recortes de Cartón |
| Hojas Secas            | Recortes de Madera |
| Aserrin                |                    |



### MATERIALES QUE NO SON PARA EL ABONO

Carne  
Comida Grasosa  
Huesos  
Excrementos de Gato o Perro  
Plantas Enfermas  
Madera Tratada



### ESCOJA UN LOCAL

El abono puede hacerse adentro o afuera. Abono de gusanos son mejores adentro, y abono de jardín son mejor afuera.

## ESCOJA UN MÉTODO

Hay varias maneras de formar una pila de abono. Use las descripciones para hacer un abono de jardín, que mejor le sirvan para su estilo de vida.

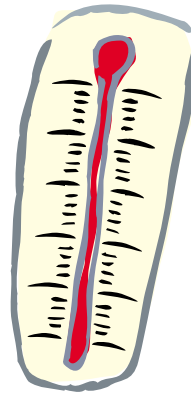


### ABONO LENTO O CONTINUO

Este método requiere poco o no mezcla y puede hacerse en una pila o recipiente. Comience mezclando la misma cantidad de materiales verdes y café en un recipiente o pila. Agregue nuevos ingredientes en cuanto estén disponibles. El compuesto estará preparado en tres o cuatro meses.

### ABONO RÁPIDO O DE SERIE

El tamaño ideal para el abono rápido es 1 yarda cúbica (3 pies x 3 pies x 3 pies). La misma cantidad de materiales verdes y café mezclados y puestos en un recipiente o pila. Mezcla la pila y agregue agua un vez por semana para proveer circulación de aire y humedad. La pila se calentará y el abono estará listo en 4 a 6 semanas. No agregue nuevos materiales a la pila, almacénelos y agréguelos a la próxima pila.



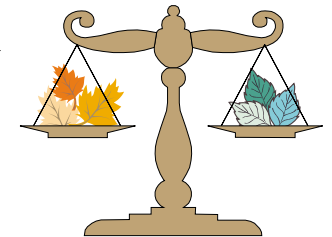
Cualquiera El Metodo Que Escoja Va A Obtener Mejores Resultado Si:

**Escoja un local** que obtenga la misma cantidad de luz y sombra durante el día. Esto ayudara para que el abono no se seque demasiado rápido.



**Corte los ingredientes** antes de ponerlos en la pila. Entre más pequeños los materiales más rápido el proceso de producir abono. Una pala, o máquina de césped es útil para el recorte del jardín

**Trate de mezclar la misma** cantidad de materials verdes y café en su pila y mezcle las diferentes variedades de ingredientes posible. A la naturaleza le gusta la variedad.

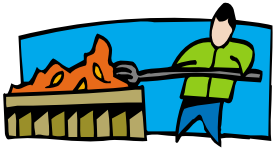


**Agregue agua** cuando haga su pila, y mantenga el nivel de humeda equivalente a una esponja exprimida.

Escoja su recipiente o pila de acuerdo a sus ingredientes, lugar de la pila, costo y método de abono.

### PILA ABIERTA

Simplemente mezcle los materiales y mantengalos en un monton denso, del tamaño de 1 yarda cúbica. Si tiene problemas manteniendo la pila humeda trate de tapparla parcialmente con una toalla o trapo. Una pila abierta no es recomendable si usa los ingredientes de su cocina.

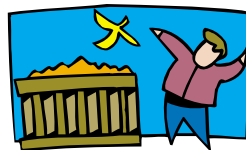
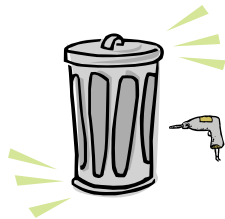


### RECIPIENTES

Usted puede hacer un recipiente o comprarlo.

#### RECIPIENTE CASERO:

1. Convierta un bote viejo de basura taladrando como cuatro filas de hoyos de 4 a 6 pulgadas de distancia en todos los lados.
2. Haga un recipiente con malla de alambre usando alambre galvanizado para pollos midiendo 12 pies por 3 pies o tela de ferreteria;
3. Construya un recipiente de madera con madera usada.



#### COMPRADO EN TIENDA

Estos recipientes eston disponibles en la mayoría de centros de jardineria y tiendas de mejoramiento de casa. Los recipientes comprados en tienda son diferentes en precios, facilidad en mezclar, tamaño, forma, etc. Llame al número de teléfono 213-473-8228 para aprender más acerca de los eventos de venta de recipientes a descuentos de la Ciudad de Los Angeles.

Su abono esta listo cuando el color es café oscuro y se desmorona, como tierra. Ya no se calentara y produce un olor agradable de vegetación. Antes de usar su abono rompa los pedazos grandes y ponga cualquier material que no esten totalmente descompuestos en su nueva pila de abono.

Aqui hay unos modos faciles de usarlo:

#### COMO PAJOTE:

Ponga una capa de abono de 1-3 pulgadas de grueso entre las plantas y sobre la tierra, conserva agua y controla el crecimiento de maleza.



#### COMO ACONDICIONADOR DE TIERRA:

Mezcle como 6 pulgadas de abono entre la tierra cada vez que empieza con nuevas plantas de flor o jardín de vegetales o siembre nuevos arboles o arbustos.

#### COMO PREPARA LA TIERRA:

Cierne el abono entre un pantalla que mide 1/4 de pulgada para usar como mezcla de plantas. Para plantas en maceta dentro de la casa, mezcle 2 partes de abono, 1 parte de arena y 1 parte de minerales.



| <br><b>SÍNTOMAS</b> | <br><b>PROBLEMAS</b> | <br><b>SOLUCIONES</b>   |
|--|---|--|
| Pila que no se descompone  | Muy seco<br><br>Tiene materiales de madera de mas   | Moje hasta que este un poco humedo<br><br>Darle vuelta a la pila y pongale material verde  |
| Pila tiene olor podrido- Atrae Moscas  | Muy mojado<br><br>No hay materiales presente orgánicos<br><br>Tiene materiales verdes de más          | Darle vuelta a la pila y pongale material seco<br><br>Quite carne, comida con grasa , etc y dele vuelta a la pila<br><br>Darle vuelta a la pila y pongale material de madera |
| Roedores en la Pila  | Desperdicios de comida abierto en el recipiente, agujeros muy grande                                  | Mezcle el abono y proteja su recipiente de roedores  |

Los niños les gusta mucho el abono con gusanos. Es un modo fácil y divertido de convertir en abono los desperdicios de la cocina (recuerde no carne o comida grasosa). Usted obtendra pequeñas cantidades de excelente fertilizante de su recipiente.

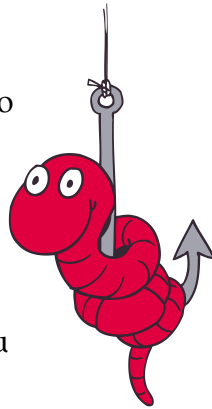
### MATERIALES PARA CREAR UNA CASA DE GUSANOS

Va a necesitar un recipiente de madera o plastico con una tapa y hoyos al fondo del recipiente para el desague. Una caja que mida (1 pie de hondo por 2 pies de largo y 3 pies de ancho) puede tener 6 libras de desperdicios de cocina por semana. Una caja pequeña que mida (8 pulgadas de hondo por 2 pies de largo y ancho) puede tener 3 libras de desperdicios de cocina por semana. Ponga la caja donde no se congele o sobre caliente, como por ejemplo en la esquina de la cocina, garaje o patio. Complete su casa de gusanos llenando 3/4 de la caja con recortes de periódico, hojas, y un poco de tierra.



## ENCUENTRE LOS GUSANOS CORRECTOS

El mejor gusano es el “gusano rojo” también es conocido como el “rojo Africano” o “gusano de estiércol”. Estos gusanos pueden ser comprados en las tiendas de pesca o los puede encontrar en una vieja pila de compuesto. El comun gusano café de jardin no puede sobrevivir en temperaturas arriba de 50°F, por ese motivo no los use en su recipiente de gusano.



Empieze con media o 1 libra de gusanos. Estos se comeran su peso de comida diaria y se multiplicaran en número cada 30 a 45 dias. Pongalos arriba del material y ellos escarbaran para abajo.

## LA PRIMERA COMIDA

Al gusano rojo le encanta los desperdicios de cocina, como las cascaras de fruta o vegetales, huevos, hojas de té, y restos del café. Al gusano no le gusta los productos de leche o grasosos o de madera.



Mezcle una libra de desperdicios de cocina en la cama del gusano. Cubra y deje los gusanos por varias semanas en su nueva casa para que se acostumbren.

## MANTINIENDO UN BUEN HOGAR Y GUSANOS FELICES

Mantenga un lecho fresco de 4 a 6 pulgadas en el recipiente cada mes a tres meses. Asegurese de que el lecho este humedo como un trapo exprimido. Recipientes de plastico pueden necesitar mas recortes de periodico para absorber la humedad extra. Recipientes de madera pueden necesitar agua extra para retener la humedad.

Observe la cantidad de comida que es consumida por los gusanos y haga ajustes necesarios. Los gusanos necesitan un cuarto de libra de desperdicios de cocina por pie cuadrado del recipiente cada semana.

Asegurese de enterrar la comida para evitar moscas y malos olores. Entierre la comida en diferentes esquinas cada vez que los alimente. La próxima vez que los alimente asegurese que terminaron toda la comida. Si no la terminaron trate de darles menos.





El abono terminado se asentara al fondo cuando los gusanos convierten los desperdicios de comida en un rico fertilizante natural (de excrementos de gusanos) Cuando el lecho original ha sido transformado en abono es tiempo de cosecha. No les de mas comida a los gusanos. En unos cuantos dias puede:

1. Mover los gusanos y excrementos a un lado del recipiente. Ponga un lecho fresco con comida y cubra para evitar atraer moscas. En unas cuantas semanas los gusanos se moveran al lado nuevo del lecho y comida. Entonces puede cosechar los excrementos del lado libre de gusanos. Reemplace el espacio vacio con nuevo lecho y comida.
2. Separe los gusanos a mano y empiece un nuevo lecho.



El excremento de gusano es más rico en alimentos que el abono de recortes de arbustos y debe usarse en menos cantidades. El excremento de gusanos es rico en bacterias, calcio, hierro, magnesio, y otros 60 minerales. Es mejor usado en partes con mezcla de plantas o un fertilizante. Aqui tiene unas cuantas aplicaciones:

### GERMINAR SEMILLAS

Cuando germine semillas ponga un poco de excremento de gusanos al fondo como parte de la tierra.



### TRANSPLANTANDO PLANTAS


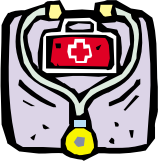

Antes de transplantar sus plantas ponga un poco del excremento en cada hoyo.



### PLANTAS DE MACETAS

Mezcle una pequeña cantidad de excremento con la tierra. El excremento del gusano no debe ser mas de un quinto de los ingredientes de la mezcla.



| <br><b>SÍNTOMAS</b> | <br><b>PROBLEMAS</b> | <br><b>SOLUCIONES</b> |
|--|---|--|
| El recipiente de gusanos tiene mal olor  | Demasiada comida  | Menos comida   |
|  | Demasiado humedo  | Revise los hoyos del drenaje y agregue lecho seco  |
| Moscas   | Comida no esta enterrada  | Entierre la comida   |
|  |   | Cubra el lecho con hojas de periódico  |
| Los gusanos no comen   | Demasiada comida  | Menos comida   |
|  | Demasiado acido   | No ponga cascaras de naranja   |
|  |   | Ponga partes de conchas de ostiones  |

## LIBROS DE REFERENCIA

### Let It Rot!

1975, Stu Campbell  
Storey Publishing, Pownal, VT  
153 pp.

### The Rodale Book of Composting

1992, Grace Gershuny  
Rodale Press, Emmaus, PA  
278 pp.

### Backyard Composting

1992, Harmonious Technologies  
Harmonious Press, Ojai, CA  
96 pp.

### Worms Eat My Garbage: How to Set Up & Maintain a Worm Composting System

1997, Mary Appelhof  
Flower Press, Kalamazoo, MI  
162 pp.

## WEBSITES

City of Los Angeles Department of Public Works  
[www.larecycles.com](http://www.larecycles.com)

County of Los Angeles: Smart Gardening  
[www.smartgardening.com](http://www.smartgardening.com)

California Integrated Waste Management Board  
[www.ciwmb.ca.gov/Organics/](http://www.ciwmb.ca.gov/Organics/)

Master Composter  
[www.mastercomposter.com](http://www.mastercomposter.com)

Gardening For Kids  
[www.geocities.com/EnchantedForest/Glade/3313/](http://www.geocities.com/EnchantedForest/Glade/3313/)

Worm Composting For Kids  
<http://yucky.kids.discovery.com/flash/worm/pg000224.html>

Garden Web: The Internet's Gardening Community  
[www.gardenweb.com/](http://www.gardenweb.com/)