

# WARNING: SCAVENGING PROHIBITED

AVISO: PROHIBIDO PEPENAR (SACAR CONTENIDO DEL BOTE)

Recycle Only These Clean Items: Recicle Esto's Artículos Limpios Solamente:



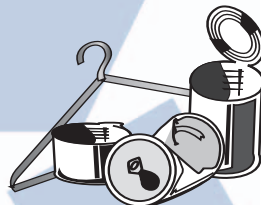
Plastic Dinnerware, Containers, Bottles, Tubs, Jugs, and Jars



Plastic Bags and all Clear Film Bags



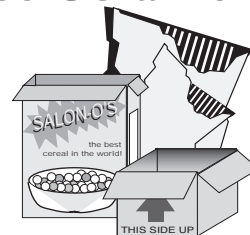
Newspaper, Magazines, Phone Books, Envelopes, and all CLEAN Paper



Aluminum, Tin, Metal, Bi-Metal Cans and Metal Hangers



Glass Bottles and Jars



Cardboard and Chipboard

**\* NO Construction Material \* NO Appliances \* NO Hoses \* NO Lawn Furniture \***

**\* NO Materiales de Poliestireno® \* NO Materiales de Construcción \* NO Electrodomésticos \* NO Mangueras \* NO Muebles de Patio \***

**MAXIMUM LOAD IS 200 LBS. DO NOT OVERLOAD. PESO MAXIMO ES DE 200 LIBRAS. NO LO SOBRECARGUE.**

**CITY OF LOS ANGELES • DEPARTMENT OF PUBLIC WORKS • BUREAU OF SANITATION**  
for more information call 1-800-773-2489 and visit our website at: [www.lacity.org/san/index.htm](http://www.lacity.org/san/index.htm)



This container and its contents are property of the City of Los Angeles. Scavenging activities are prohibited per SEC. 66.28 of L.A.M.C.. Violators are subject to prosecution or six months in jail and/or \$500 fine.

Este bote y su contenido son propiedad de la Ciudad de Los Angeles. Actividades de pepenar son prohibidas por ley SEC 66.28 de L.A.M.C. Infractores están sujetos a ser enjuiciados y podrían ser encarcelados hasta seis meses y/o una fianza de \$500 si es declarado culpable.



As a covered entity under Title II of the Americans with Disabilities Act, the City of Los Angeles does not discriminate on the basis of disability and upon request, will provide reasonable accommodation to ensure equal access to its programs, services and activities. En relación con el Artículo II del Acto de Americanos con Incapacidad, la Ciudad de Los Angeles no discrimina en base de incapacidad física, y si Ud. lo pide, la Ciudad proveerá en un nivel razonable, igual acceso a sus programas, servicios y actividades.